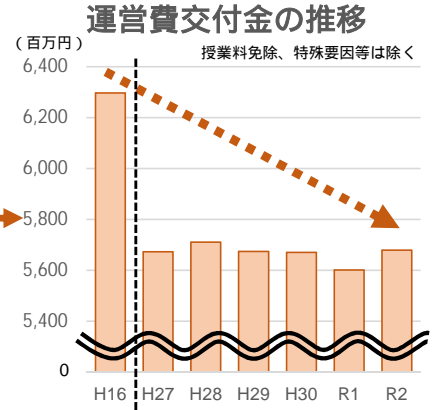
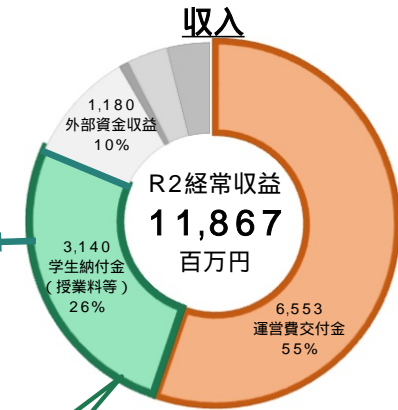
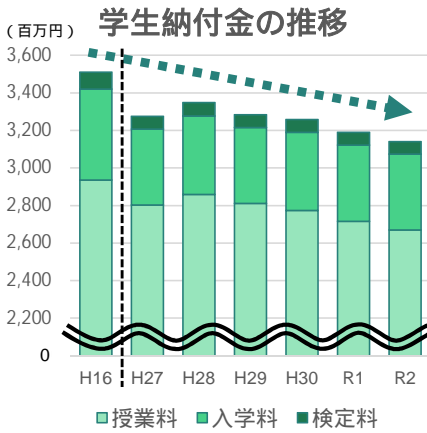


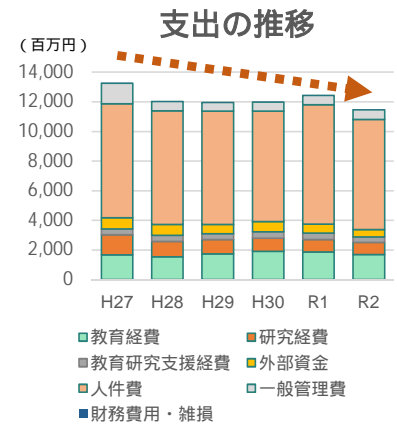
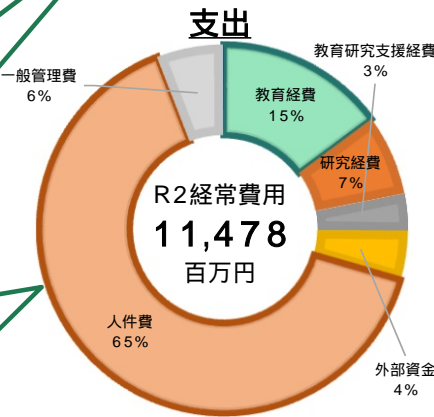
皆さんにより支えられる岩手大学

岩手大学の収入・支出

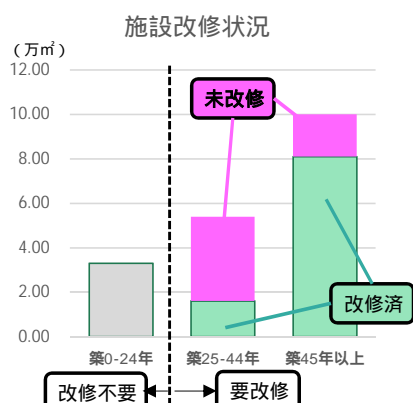
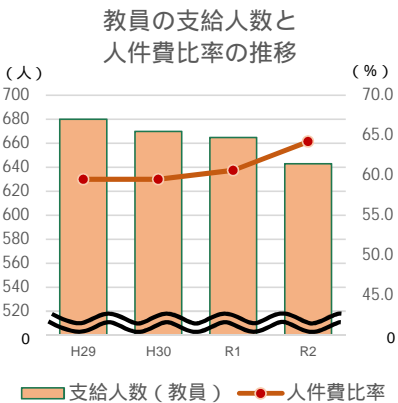
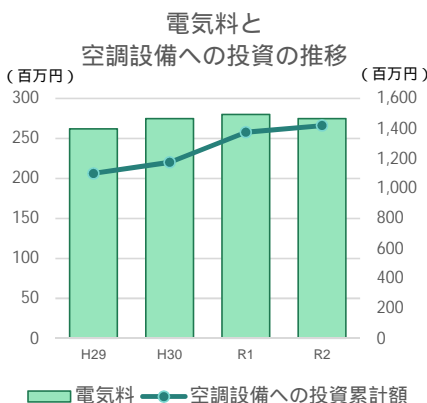


< 収入 >
 国からの運営費交付金と授業料等収入が大部分
 法人化されたH16以降、両経費とも年々減少
 企業との共同研究や寄附金等の外部資金の獲得に注力

< 支出 >
 教職員の人件費が大部分
 教育研究経費の確保のため、大学の維持管理経費等を抑制
 学修環境の質を向上させるための投資が必要



厳しい財政の状況と、その影響



電気料の増加

学修環境の向上のため、エアコン等の空調設備を計画的に整備
 これに伴い、電気料も増加傾向
 今後も計画的に整備予定であり、益々大学の財務を圧迫

教員不足

支出に占める教職員の人件費の割合は約60%
 厳しい財務状況のため教員の数は年々減少
 教育の質を高めるためにも、財務状況を改善して教員数を増やすことが必要

施設老朽化

老朽化している建物のうち未改修のものが約30%
 国からの補助金も減少しているため、計画的な整備は難しい
 学生が気持ちよく大学生活を送るためにも、施設等の環境整備は必要

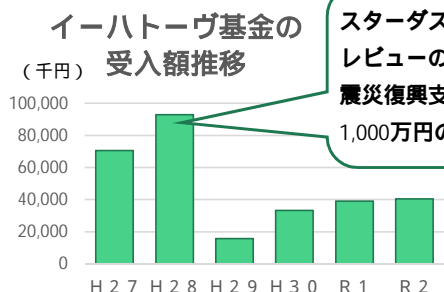
学生納付金の内訳

岩手大学と近隣の私立大学との学生納付金の一覧です。岩手大学は国の定めた標準金額を基にどの学部も一律に決めています。私立大学では学部ごとに授業料を決めたり、施設整備費や実習料などを納付金としているものもあります。

大学名	岩手大学	盛岡大学		東北学院大学	
区分	学部生	文学部	栄養科学部	文学部等	工学部
入学料	282,000	260,000	260,000	270,000	270,000
授業料	535,800	700,000	700,000	780,000	1,078,000
施設設備費	-	250,000	250,000	180,000	230,000
実習料	-	-	90,000	-	70,000
教育充実費	-	-	-	20,000	20,000
合計（年額）	817,800	1,210,000	1,300,000	1,250,000	1,668,000
岩手大学との比較		1.48倍	1.59倍	1.53倍	2.04倍

教育研究・学修環境の維持・向上のために...

岩手大学イーハトーヴ基金



スターダストレビューの皆様から震災復興支援として1,000万円のご寄附!!



企業・団体や個人（卒業生など）のみならず、多くのご支援をいただいております。

この資料は以下QRコードでご確認いただけます。また、大学HPにも掲載しています。



イーハトーヴ基金ホームページ



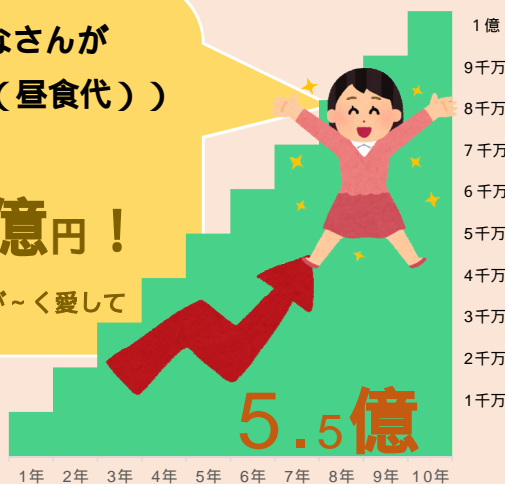
岩手大学 財務諸表等



仮に、1,000人の卒業生のみなさんが毎年10,000円（毎月約800円（昼食代））の寄附を続けていただくと...

10年で総額5.5億円!

すこし愛して、なが〜く愛して



イーハトーヴ基金へのご寄附をよろしくお願いいたします